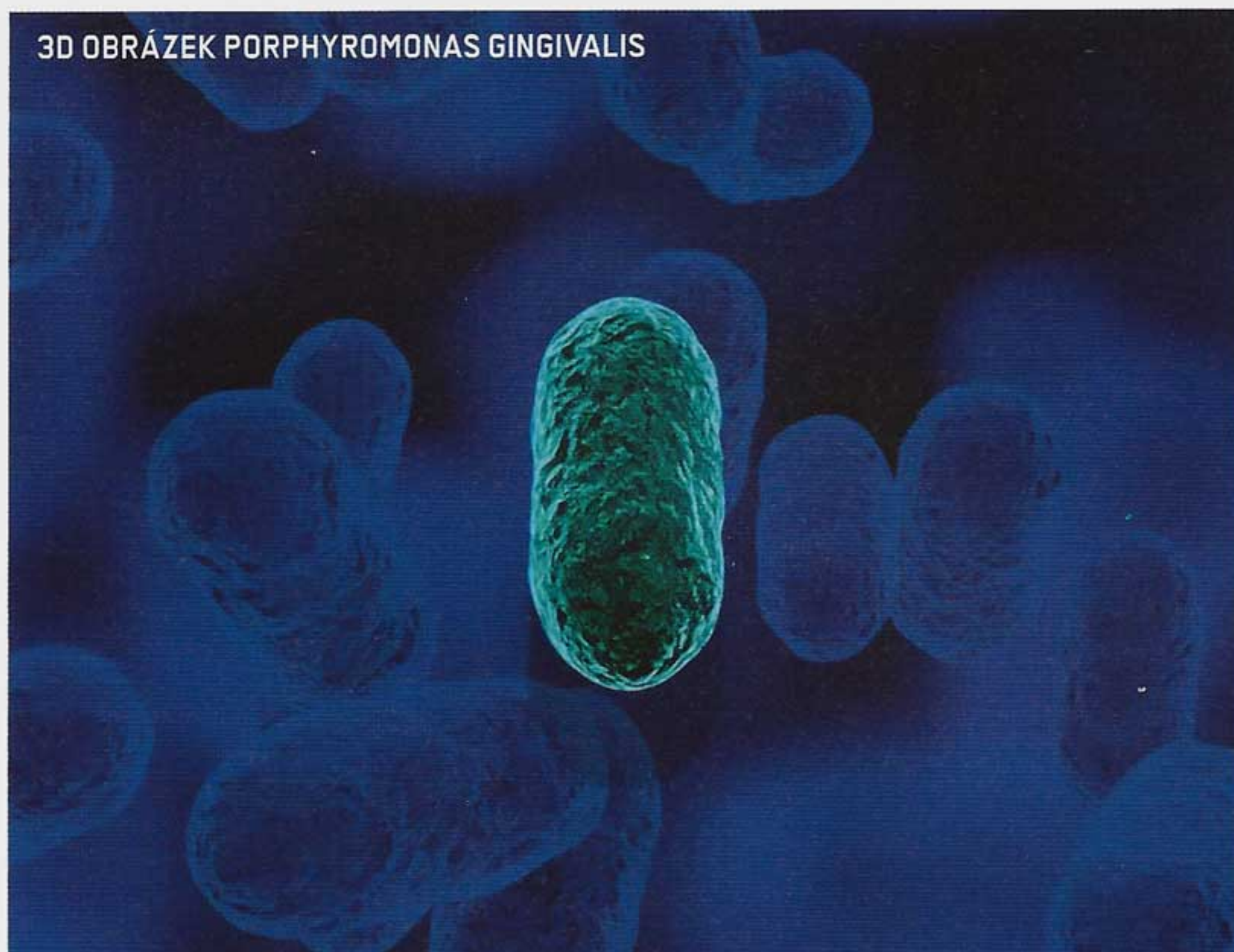


# ZLÉ BAKTERIE

„Alzheimerova choroba, kardiovaskulární onemocnění, cukrovka: příčinou běžných chorob jsou bakterie.

(Zdroj: New Scientist a [www.focus.de](http://www.focus.de))



## ZLO MÁ JMÉNO: PORPHYROMONAS GINGIVALIS

► Těto bakterii se daří v biofilmu. Šíří se po celém těle přes dásně a je zodpovědná za srdeční onemocnění, Alzheimerovu chorobu, cukrovku, Parkinsonovu chorobu, rakovinu slinivky břišní a mnoho dalších život ohrožujících nemocí.

Odstraněním biofilmu v ústech lze mnoha těmto onemocněním zabránit. Nové studie a publikace uvádějí souvislosti mezi biofilmem, škodlivými bakteriemi a nemocemi, které ovlivňují celé tělo.

**GUIDED BIOFILM THERAPY** je váš nejlepší přítel!



# BIOFILM ŠKODÍ

Dentální biofilm je zákeřný.

Nevidíte ho. Necítíte ho. Nevíte o něm. Ale je to hlavní příčina zubního kazu, onemocnění dásní (parodontózy) a dokonce i ztráty zubu.

**GUIDED BIOFILM THERAPY** od EMS identifikuje biofilm a důkladně ho odstraní.

## BIOFILM JE STĚŽÍ VIDITELNÝ

► Jemná vrstva na vašich zubech obsahuje miliony různých bakterií, dobrých i špatných. V ústech se jim daří a živí se jídlem, které jíte, zejména cukrem. Bakterie biofilmu mění cukry na kyseliny, které způsobují zubní kaz. Tyto bakterie nazýváme dentální biofilm (dentální plak). Biofilm roste každý den a je stěží viditelný pouhým okem. To vše je pro bakterie ideální vstupní bránou do těla.

## BIOFILM MUSÍ BÝT ODSTRANĚN NA 100%

► Nedovolte bakteriím způsobujícím onemocnění ovládnout vaše ústa. Převzmete kontrolu a odstraňte biofilm dvakrát denně doma a dvakrát až třikrát ročně pomocí profesionálního čištění zubů GBT. GBT odstraňuje až 100 % biofilmu. Bez GBT vede biofilm v průběhu času k dentálnímu onemocnění.

Ohrožuje však nejen zdraví vašich zubů a dásní, ale i vaše zdraví celkově.

## BIOFILM MUSÍ BÝT VIDITELNÝ

► Důležitým krokem GBT je zviditelnění biofilmu na zubech a dásních. Toto je nazýváno „detekce“. Pouze pokud je biofilm zviditelněn, lze jej zcela odstranit. U starých metod byla detekce používána jen zřídka, protože by odstranění biofilmu trvalo několik hodin. Barva používaná k zabarvení plaku vede ošetřujícího při odstraňování biofilmu a zachovává přirozený stav tkání. Zviditelnění biofilmu přináší bezkonkurenční kvalitu ošetření, jasně ukazuje, zda byl všechn biofilm ve skutečnosti odstraněn.



Tuto brožuru si můžete zobrazit pomocí QR kódu a sdílet s přáteli.



# GBT PROTI BIOFILMU



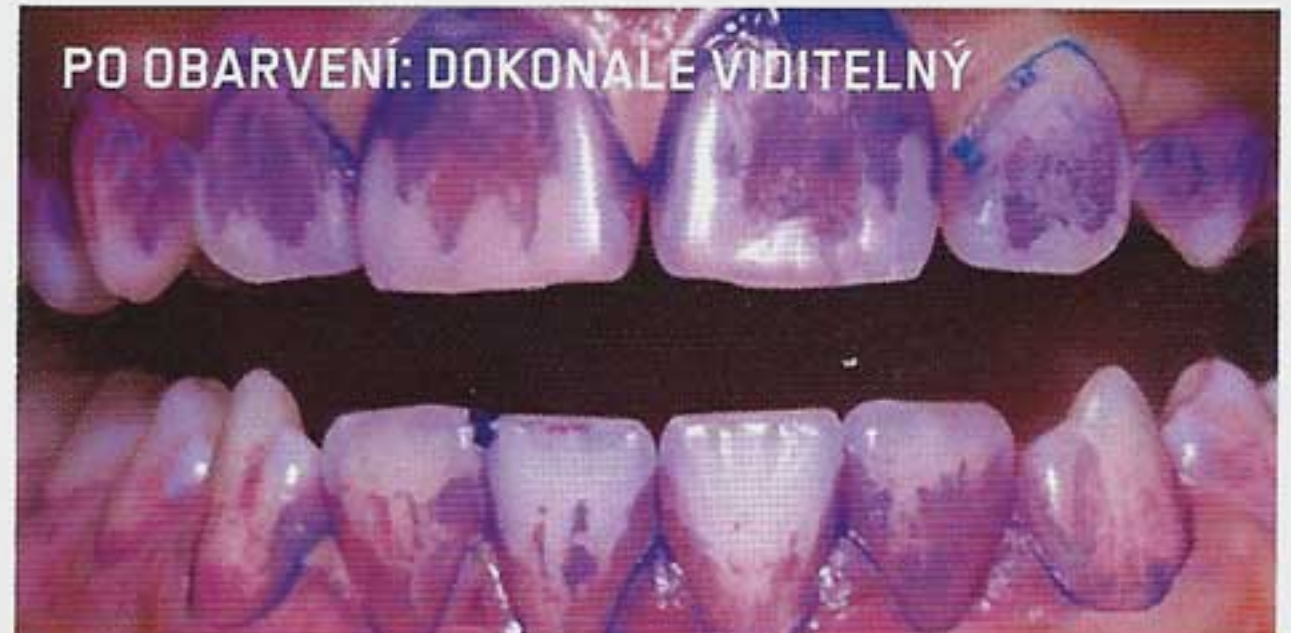
PATOGENNÍ BAKTERIE BIOFILMU ZVĚTŠENÉ 2000X



KDE JE BIOFILM?



PO OBARVENÍ: DOKONALE VIDITELNÝ



PO GBT: DOKONALE ČISTÉ A ZDRAVÉ ZUBY



Fotografie se svolením Dr. G. Aseev



# BIOFILM VÁM ŠKODÍ

## BIOFILM ZPŮSOBUJE:

- ▶ Zubní kaz, zápach z úst, ztrátu zubů, ztrátu implantátů
- ▶ Gingivitidu = zánět dásní
- ▶ Parodontální onemocnění = infekce dásní, ustupující dásně



Fotografie se svolením Prof. Dr. H. Tassery



Fotografie se svolením Prof. Dr. H. Tassery



Fotografie se svolením Prof. Dr. M. Mensi



Fotografie se svolením S. Sadfi



Fotografie se svolením Prof. Dr. M. Mensi

Je vědecky dokázáno, že pravidelné a úplné odstranění biofilmu vede ke zdravějším zubům a dásním.



# A NEJEN TO

## SYSTÉMOVÉ ONEMOCNĚNÍ

Studie ukazují, že biofilm zvyšuje riziko Alzheimerovy choroby, srdečních chorob, poruch dýchacích cest, cukrovky a dalších.

